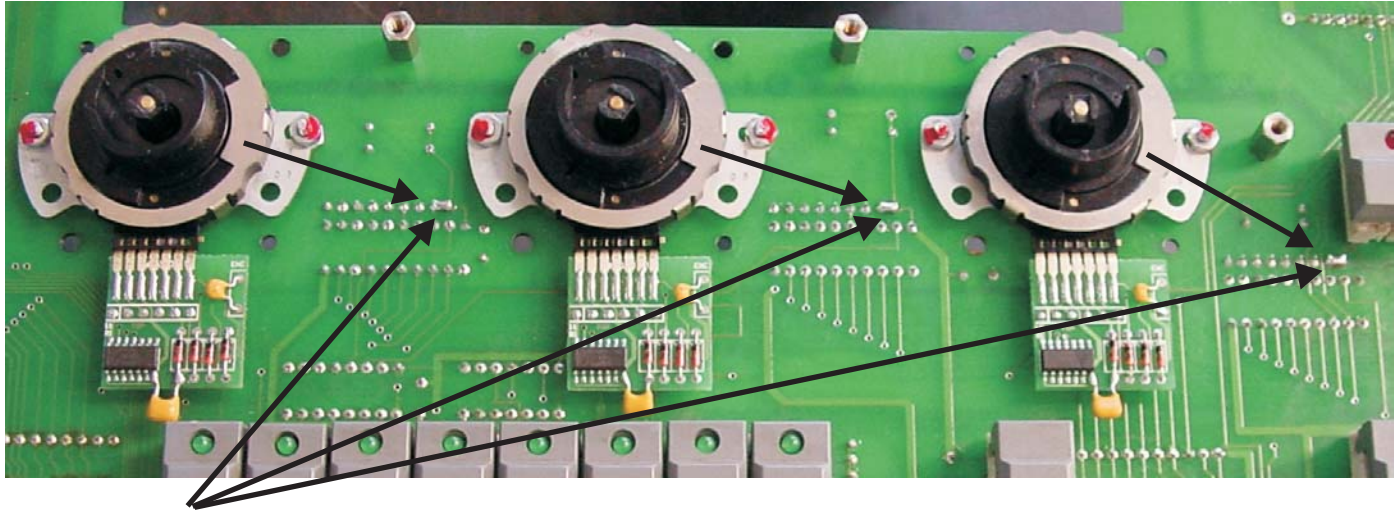
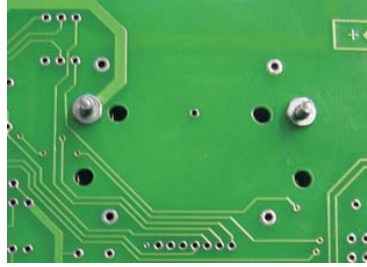


Reparaturanleitung "Austausch Encoder SC"

How to exchange the SC encoder

1. Alte/n Encoder auslöten und Lötstellen reinigen.
Unsolder the old encoder and clean the soldering joints.
2. Neue Schrauben befestigen.
Fit the new screws.
3. Neue/n Encoder einbauen, anschrauben und anlöten.
Fit the new encoder, screw it on and solder it.



4. Lötbrücke/n nur für den jeweilig getauschten Encoder löten.
Solder the bridges only for the actual exchanged encoder.

Achtung: nur neuen Knopf verwenden!
Attention: use only new button!