

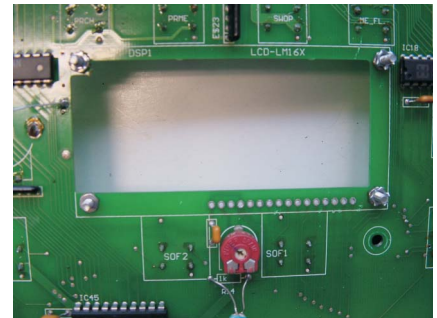
# Lightcommander LC12/2

## Reparaturanleitung „Austausch des LCD-Displays“ Service Instructions „Exchange of LCD Display“



Diese Reparatur darf ausschließlich von einem spezialisierten Fachmann ausgeführt werden!  
*This service should only be done by a specialised technician!*

1. Netzstecker ziehen  
*Pull the main power supply socket*
2. Das alte Display auslöten und **2** Befestigungsschrauben **und alle Zahnscheiben** entfernen  
*Remove the soldering from the old display as well as the **two** screws and **all the tooth lock washers***

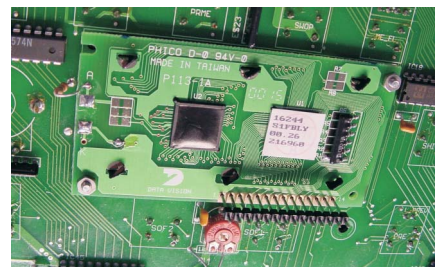


Die komplette Stiftleiste entfernen  
*Remove the complete pin connector*

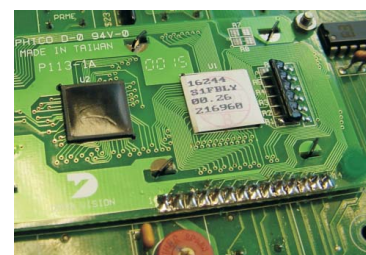
3. Das neue Display montieren  
*Fit the new display*



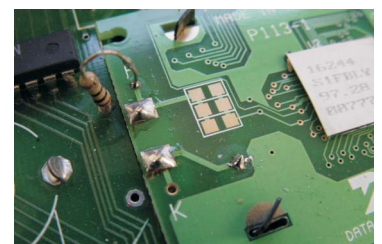
4. Die Stiftleiste einstecken und erst auf der Platinenoberseite anlöten  
*Put in the pin connector and solder it first at the upper side of the PCB*



5. Die Stiftleiste kürzen und danach die Kontakte anlöten.  
*Shorten the pin connector and solder the pins.*



6. Den Widerstand (für die Hintergrundbeleuchtung) auf der Hauptplatine anlöten  
*Solder the resistor (for background illumination) on the Main PCB*



**NOTE!** Gerät erst nach Abschluß aller Arbeiten und ordnungsgemäßem Verschließen wieder in Betrieb nehmen.  
*Do not start operating the unit before all tasks are done and the unit has been properly closed.*